



INTRODUCCION DE FRUTOS AMAZONICOS AL PROGRAMA DE ALIMENTACION COMPLEMENTARIA ESCOLAR G.A.M. COBIJA

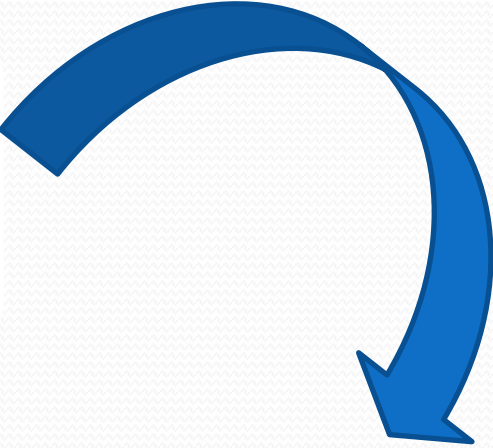


Expositor: Ing. Deyba Gloria Tolaba Cardozo



¿OBJETIVO ?

Evitar la deserción escolar, a través del desayuno escolar

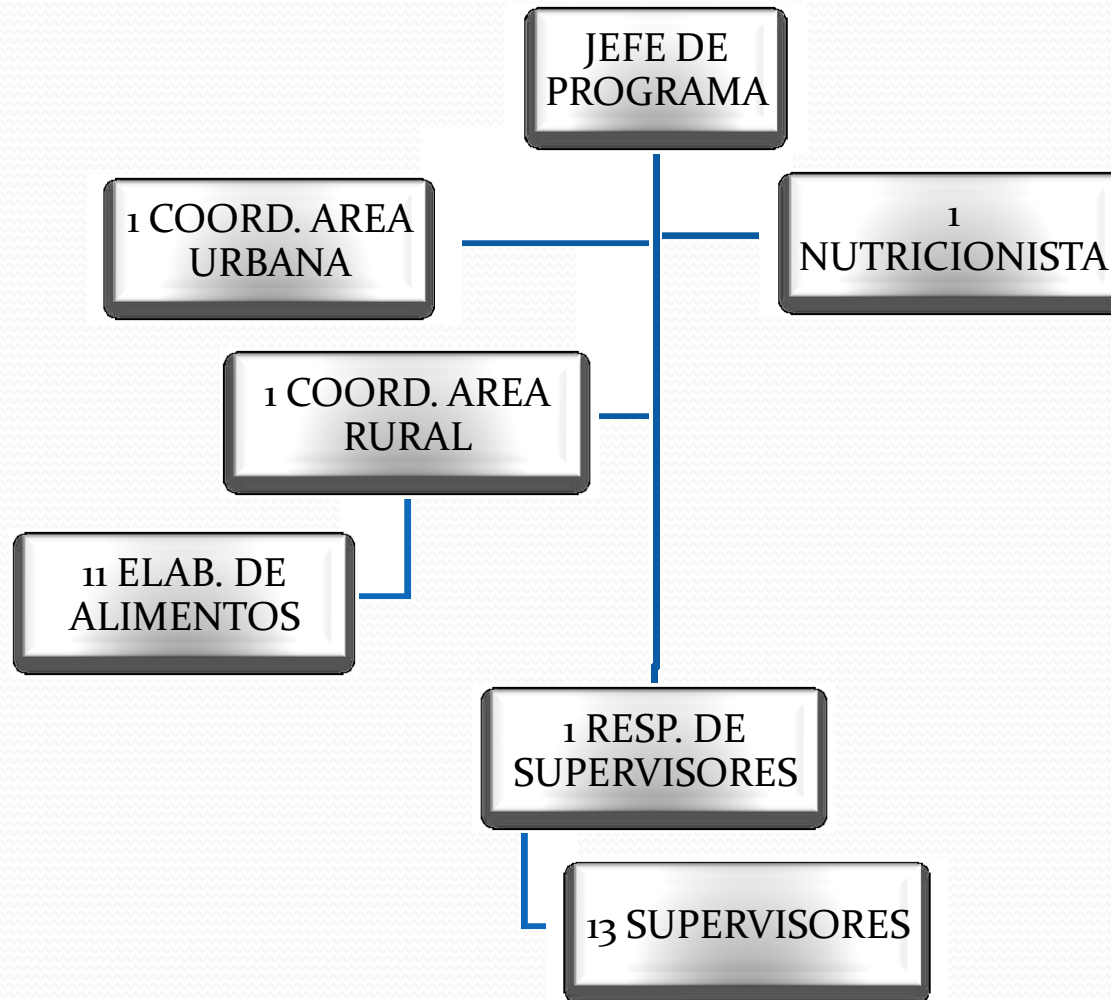


- Distribuir el desayuno escolar a las diferentes unidades educativas fiscales.
- Realizar charlas informativas sobre conceptos básicos de alimentación y nutrición.
- Establecer características nutricionales para la elaboración del menú.
- Elaborar controles nutricionales con levantamientos antropométricos.



**¿CÓMO
TRABAJAMOS?**

ORGANIZACIÓN



Modalidades de atención

1.- Servicios de provisión de alimento elaborado sin cocina comedor.

14 Unidades Educativas, el proveedor elabora los alimentos en su domicilio particular y lleva a la Unidad Educativa.

LICITACIÓN PÚBLICA



2.- Servicios de provisión de alimento elaborado con cocina comedor.

- 8 Unidades Educativas, el proveedor elabora los alimentos en la U.E.



3.- SERVICIO DE AQUISICIÓN DE PRODUCTOS

- 11 Unidades educativas del área rural.
- 1 Proveedor



Seguimiento - Control

- Supervisores por Unidad Educativa, fichas de control
- Coordinación con Directores, Juntas Escolares y Jefe del programa ante cualquier observación.

CONTROL -CALIDAD		LUNES	MARTES	MIÉRCOLES	JUEVES	VIERNES
ALIMENTO	MENÚ					
	Sólido					
	• Sabor	B/R/M	B/R/M	B/R/M	B/R/M	B/R/M
	• Presentación	B/R/M	B/R/M	B/R/M	B/R/M	B/R/M
Líquido	• Sabor	B/R/M	B/R/M	B/R/M	B/R/M	B/R/M
	• Olor	B/R/M	B/R/M	B/R/M	B/R/M	B/R/M
ENTREGA ALIMENTO	Hora de entrega					
	Hora de distribución					
	Nº de raciones					
	Peso/Rac. (gr.)					
	Vol./Rac. (ml.)					
MANIPULADOR DE ALIMENTOS	INDUMENTARIA					
	• Gorro					
	• Guantes					
	• Guardapolvo					
	• Zapatos	SI/NO	SI/NO	SI/NO	SI/NO	SI/NO
	• cerrados	SI/NO	SI/NO	SI/NO	SI/NO	SI/NO
	HIGIENE					
	• Cabello	SI/NO	SI/NO	SI/NO	SI/NO	SI/NO
	• recogido	SI/NO	SI/NO	SI/NO	SI/NO	SI/NO
	• Carnet sanitario	SI/NO	SI/NO	SI/NO	SI/NO	SI/NO
• Manos y uñas limpias						
SELLO Y FIRMA DE LA U.E.						
SUPERVISOR						

SUPERVISIÓN DEL SERVICIO EN UNIDADES EDUCATIVAS

AREA URBANA



Educación Especial



José Manuel Pando



Madre Nazaria



Víctor Leon Arrueta



SEGUIMIENTO, MONITOREO Y CONTROL AL SERVICIO ENTREGADO POR LOS PROVEEDORES EN SUS DOMICILIOS



ENTREGA DE ALIMENTOS A LAS UNIDADES EDUCATIVAS AREA RURAL



Nuevo Triunfo



Nueva Esperanza



Bajo Virtudes



María Barzola

SUPERVISIÓN DEL SERVICIO EN UNIDADES EDUCATIVAS AREA RURAL

U.E. MARIA BARZOLA



Elaboradora



Consumo



Supervisión



TALLER DE INFORMACIÓN NUTRICIONAL

- Capacitación sobre ALIMENTACIÓN y NUTRICIÓN dirigido a Rptes. De Juntas Escolares, Directores, Director Distrital, Estudiantes de 5to grado



LEVANTAMIENTO DE TALLA Y PESO



Elaboración del menú

Criterios para la elaboración

- Recomendaciones de energía y nutrientes del niño en edad de 4-18 años.
- Gasto energético de los niños.
- Dieta equilibrada.
- Composición de la ración alimentaria.
- Hábitos alimentarios de la región
- Producción en la región.
- Disponibilidad de los alimentos



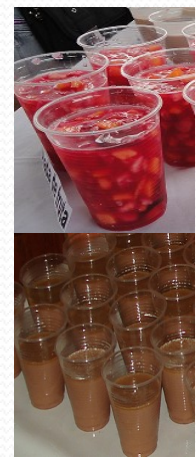
**¿CÚAL ES
NUESTRO
MENÚ?**



MENU



RACION	LUNES	MARTES	MIERCOLES	JUEVES	VIERNES
LIQUIDO	LACTEO	REFRESCO DE FRUTA	REFRESCO DE FRUTA	FRUTA	LACTEO
SOLIDO	MASA	COMIDA	MASA	FRUTA	MASA





PRODUCTOS REGIONALES

MATERIA PRIMA	PRODUCTO	SUB-PRODUCTO
Plátano	Harina de plátano	Chíla con leche Payuje Masaco de plátano verde hervido con queso Almondrote
Yuca	Almidón	Cuñape Masaco de yuca con queso Sonso Torta de yuca Ensalada de yuca Pastel de yuca
Joco		Torta de joco Joco con leche Carbonada
Maíz	Harina de maíz Harina de maíz	Chicha de maíz Pan de maíz Mucunza
Frejol		Frejol con arroz Ensalada de frejol
Asai/Majo	Pulpa de asai/Majo	Refrescos concentrados
Frutas (Copoazú, acerola, carambola, sinini, cedrillo)	Pulpa de las frutas	Refresco de frutas
Verduras	Ají dulce, cebolla verde, tomate	Majadito de pollo y charque, lenteja
Cacao	Pasta de cacao	Chocolate con leche

¿QUIENES SON ACTORES DEL PROGRAMA?

GOBIERNO
AUTONOMO
MUNICIPAL

- Financiamiento, programación, seguimiento y control.

DIRECTORES

- Supervisión y Gestión del servicio

JUNTAS
ESCOLARES

- Vigilancia y control



GRACIAS POR SU
ATENCIÓN

INTRODUCCIÓN

DESCRIPCIÓN	2006	2007	2008	2009	2010	2011	2012
COBERTURA DE ATENCIÓN	6926	9304	9027	9019	9614	9691	10082
DIAS DE ATENCIÓN	183	178	170	172	161	169	165
P/UNIT. AREA URBANA	1,62	2	2,4	2,8	3	3	3
P/UNIT. AREA RURAL	1,8	2,2	2,6	3	3,2	4	4,4
PRESUPUESTO EJECUTADO	2.608.639,56	4.614.941,98	4.417.684,17	4.169.793,76	4.132.156,44	4.939.306,41	5.573.600,00
Nº PROVEEDORES CONTRATADOS	5	13	17	18	18	19	19
INDICE DE CRECIMIENTO		20%	-3.91	-0.20	6.72	0.8	3.44
INDICE DE DESERCIÓN	7,85	6,54	9,42	6,34	8,2	3,4	
CANTIDAD DE ENERGÍA/NIÑO	300 cal.	350 cal.	350 cal.	400 cal.	400 cal.	400 cal.	400 cal.